

An den Vorsitzenden
des Ausschusses für Umwelt,
Landwirtschaft und Verbraucherschutz
Herrn Axel Osterberg
Moltkestr. 42

51641 Gummersbach

**GRÜNE FRAKTION IM KREISTAG
Fraktionsbüro**

Kölner Str.296
51645 Gummersbach
TEL (0 22 61) 2 45 40
FAX (0 22 61) 2 86 95
Mo 09-12, Di 09-12, Mi 08- 11, Do 09-12 Uhr
www.gruene-oberberg.de

Bus: Linie 301 (Niederseßmar Post)
Linien 302/310 (Ahlefelder Straße)
Seb Schäfer, Fraktionsbüro
kreistagsfraktion@gruene-oberberg.de

Helmut Schäfer
Fraktionssprecher
TEL 02263/1599
helmut.schaefer@gruene-oberberg.de

Gummersbach, 15.08.2019

Anfrage zur Sitzung des AULV am 29.08.2019

Sehr geehrter Herr Osterberg,

zur nächsten Sitzung des AULV bittet die Fraktion BÜNDNIS 90/ DIE GRÜNEN um die Beantwortung folgender Fragen:

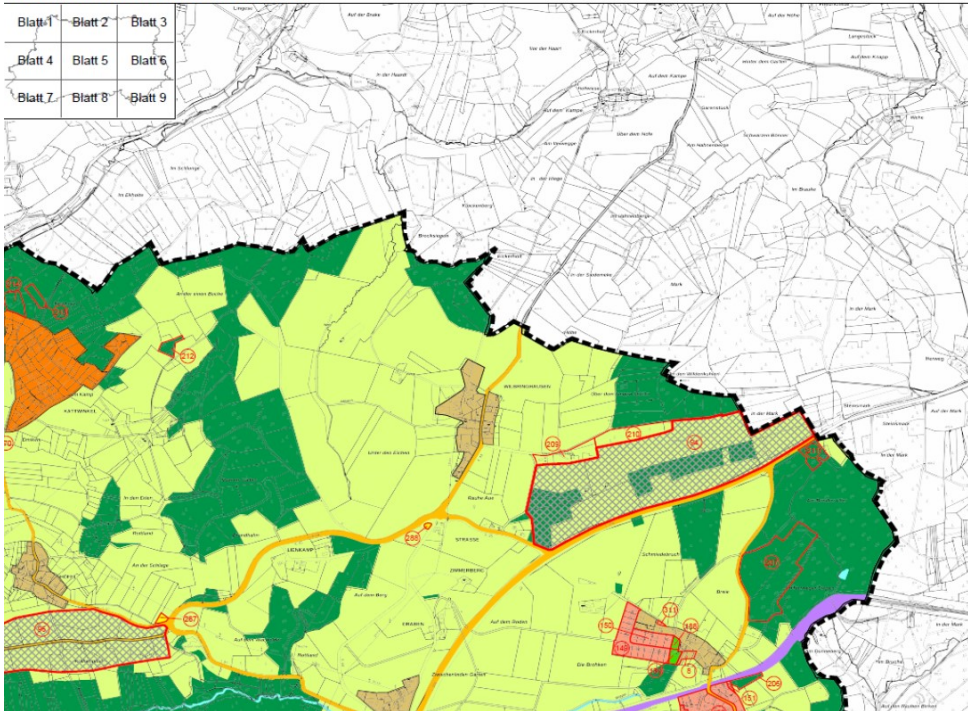
1. Wie beurteilt die Kreisverwaltung die Wertigkeit der Flächen im direkten Umfeld des Flugplatzes Meinerzhagen unmittelbar an der Kreisgrenze in natur-schutzfachlicher Hinsicht?
2. Warum sind die Flächen mit der Rote Liste Art *Dactylorhiza maculata* bisher nicht im Biotopkataster erfasst und unter Schutz gestellt? Hat die Kreisverwaltung vor, in dieser Richtung tätig zu werden?
3. Wie beurteilt die Kreisverwaltung die Pläne der Gemeinde Marienheide im Hinblick auf §§ 39, 42 und 44 BNatSchG, auf dem Gelände des Flugplatzes Meinerzhagen ein Gewerbegebiet auszuweisen?

Zur Information fügen wir eine Karte und Bilder der Flächen an. Die Fotos verwenden wir mit freundlicher Genehmigung von Dr. Diether Steves, Wiehl. Wir bitten um schriftliche Beantwortung unserer Anfrage.



Gemeinde Marienheide Neuaufstellung FNP
Vorentwurf Stand 29. Mai 2019

Blatt 3/9



Mit freundlichen Grüßen,

Sebastian Schäfer, sachkundiger Bürger
Fraktion BÜNDNIS 90/ DIE GRÜNEN Oberberg